

No Centris 21402006 (En vigueur)



37 000 \$

48 8e Rang E.  
 Notre-Dame-des-Bois  
 J0B 2E0  
 Région Estrie  
 Quartier  
 Près de  
 Plan d'eau

<b>Genre</b>	Terrain	<b>Reprise/Contrôle de justice</b>	Non
<b>Cadastre</b>	6 382 503	<b>Possibilité d'échange</b>	
<b>Dimensions du terrain</b>	164,1 X 236,11 p	<b>Certificat de localisation</b>	Non
<b>Superficie du terrain</b>	39 147,25 pc	<b>Numéro de matricule</b>	30010 6124 34 7014
<b>Description technique</b>		<b>Signature de l'acte de vente</b>	30 jours PA/PL acceptée
<b>Certificat de piquetage</b>			
<b>Procès-verbal de bornage</b>			
<b>Zonage</b>	Résidentiel		

Évaluation (municipale)		Taxes (annuelles)		Dépenses (annuelles)	
<b>Année</b>	2022	<b>Municipales</b>	118 \$ (2022)	<b>Frais communs</b>	
<b>Terrain</b>	14 500 \$	<b>Scolaires</b>	0 \$ (2021)	<b>Assurances</b>	
<b>Bâtiment</b>		<b>Secteur</b>		<b>Entretien</b>	
		<b>Eau</b>		<b>Équipement (location)</b>	
				<b>Gestion/Administration</b>	
				<b>Gestion des espaces verts</b>	318 \$
<b>Total</b>	14 500 \$	<b>Total</b>	118 \$	<b>Total</b>	318 \$

### Zonage

Résidentiel  
 Unifamilial

Densité

Hauteur

### Caractéristiques

<b>Système d'égouts</b>	Aucun	<b>Eau (accès)</b>	
<b>Approvisionnement eau</b>	Aucun	<b>Vue</b>	
<b>Terrain</b>	Boisé	<b>Étude environ.</b>	
<b>Topographie</b>	Légèrement en pente	<b>Proximité</b>	
<b>Particularités du site</b>			

### Inclusions

## Exclusions

### Remarques - Courtier

Beau terrain de 39 147 pieds carrés situé tout près du Domaine des Appalaches avec un droit d'accès au domaine pour la pêche, la chasse ainsi que la baignade. Parfait pour les amateurs de pleine air.

### Addenda

- Servitude réelle et perpétuelle de passage pour ligne électrique et pour droit de passage sur tous les chemins.
- À quelques km du Parc National du Mont Mégantic
- Accès à plusieurs lacs à truites régulièrement ensemencé,
- Accès au sentier 525 Trans-Québec pour les motoneigistes, vélo de montagne, VTT, skis de fond
- Aucun délai pour la construction d'un bâtiment.
- Limite de vitesse de 20 km/h sur le domaine

Veuillez prendre connaissance des documents suivants :

- Bulletin d'informations 2022
- Règlements et mise à jour 2021

#### AUTRES INFORMATIONS PERTINENTES.

- Les frais reliés à la gestion des espaces verts est annuel du 1 janvier au 31 décembre de chaque année avec une augmentation de 5% par année.
- L'entretien des chemins est fait par le Domaine des Appalaches l'été et par la municipalité l'hiver.
- Il y a 4 bornes pour définir les limites du terrain, mais le propriétaire n'a pas le plan de bornages.
- Selon le vendeur, l'électricité est rendue au coin de la rue et devrait être rendue au terrain sous peu.
- Il n'y a pas de ponceau d'eménagé et le terrain est boisé.
- Le vendeur n'a pas fait faire de test de percolation ni aucune estimation pour le puits.
- Seulement 30% du terrain peut être défriché.
- Selon les vendeurs, aucune zones humides n'a été constaté sur place.

### Vente avec garantie légale

#### Déclaration du vendeur

Non

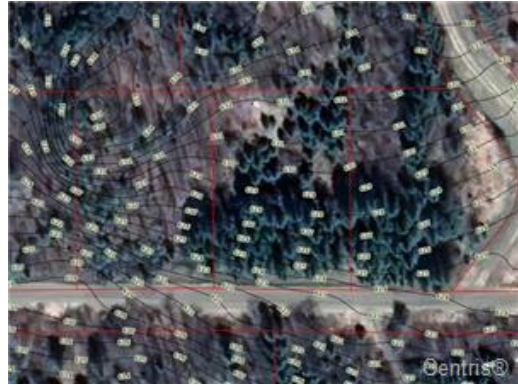
### Source

ROYAL LEPAGE ÉVOLUTION, Agence immobilière

La présente ne constitue pas une offre ou une promesse pouvant lier le vendeur à l'acheteur, mais une invitation à soumettre de telles offres ou promesses.



Vue d'ensemble



Vue d'ensemble



Vue d'ensemble



Vue d'ensemble



Vue d'ensemble



Vue d'ensemble



Vue d'ensemble



Vue d'ensemble



Vue d'ensemble



Vue d'ensemble



Vue d'ensemble



Vue d'ensemble



Vue d'ensemble



Vue d'ensemble



Vue d'ensemble



Vue d'ensemble



Vue d'ensemble



Vue d'ensemble