

[Voir toutes les photos](#)



424 900 \$

829 Rue Hervé
Sherbrooke (Brompton/Rock Forest/Saint-Élie/Deauville)
J1N 1B1
Région Estrie
Quartier Rock Forest
Près de
Plan d'eau

Genre de propriété	Maison de plain-pied	Année de construction	2017
Type de bâtiment	Jumelé	Date de livraison prévue	
Intergénération		Saisonnier	
Dimensions du bâtiment	24,3 X 46,8 p	Reprise/Contrôle de justice	Non
Superficie habitable		Possibilité d'échange	
Superficie du bâtiment		Cert. de loc.	Oui (2017)
Dimensions du terrain	35,6 X 103,6 p	Numéro de matricule	43027 8825 09 1066
Superficie du terrain	3 673,72 pc	Date ou délai d'occupation	45 jours PA/PL acceptée
Cadastre	5 882 672	Signature de l'acte de vente	45 jours PA/PL acceptée
Zonage	Résidentiel		

Évaluation (municipale)		Taxes (annuelles)		Dépenses/Énergie (annuelles)	
Année	2026	Municipale	3 134 \$ (2026)	Frais communs	
Terrain	90 700 \$	Scolaire	215 \$ (2025)	Électricité	
Bâtiment	288 100 \$	Secteur		Mazout	
		Eau		Gaz	
Total	378 800 \$ (112,17%)	Total	3 349 \$	Total	

Pièce(s) et Espace(s) additionnel(s)					
Nbre pièces	13	Nbre chambres (hors-sol + sous-sol)	1+3	Nbre salles de bains + salles d'eau	2+0
Niveau	Pièce	Dimensions	Revêtement de sol	Information supplémentaire	
RDC	Hall d'entrée/Vestibule	7,5 X 4,6 p	Céramique		
RDC	Salon	14,7 X 12,10 p	Plancher flottant		
RDC	Salle à manger	12,3 X 12,1 p	Plancher flottant		
RDC	Cuisine	11 X 9,9 p	Céramique		
RDC	Salle de bains	8,9 X 9,8 p	Céramique		
RDC	Chambre à coucher principale	12,3 X 10,11 p	Plancher flottant		
RDC	Véranda	11,7 X 10,7 p	Céramique		
SS1	Salle familiale	12,11 X 12,11 p	Tapis		
SS1	Chambre à coucher	14,6 X 12,10 p irr	Tapis		
SS1	Salle de bains	8,6 X 8,7 p irr	Couvre-sols souples		
SS1	Chambre à coucher	10,7 X 9,5 p	Tapis		
SS1	Chambre à coucher	13,10 X 9,10 p	Tapis		
SS1	Rangement	5,10 X 6,5 p	Tapis		
Espace additionnel			Dimensions		
Patio					

Caractéristiques

Système d'égouts	Municipalité	Appareils loc. (mens.)	
Approvisionnement eau	Municipalité	Rénovations	
Fondation		Piscine	
Revêtement de la toiture	Bardeaux d'asphalte	Stat. (total)	Allée (2)
Revêtement	Brique, Vinyle	Allée	
Fenestration	PVC	Garage	
Type de fenestration	Coulissante, Manivelle (battant)	Abri d'auto	
Énergie/Chauffage	Électricité	Terrain	
Mode chauffage	Plinthes électriques	Topographie	
Sous-sol	6 pieds et plus, Totalement aménagé	Particularités du site	
Salle de bains	Douche indépendante	Eau (accès)	
Inst. laveuse-sécheuse	Salle de bains (Sous-sol 1)	Vue	
Foyer-Poêle		Proximité	Autoroute, École primaire, Garderie/CPE, Parc, Piste cyclable, Transport en commun
Armoires cuisine		Particularités du bâtiment	
Commodités - Unité/propriété	Détecteur d'incendie (non relié), Échangeur d'air, Installation aspirateur central, Système d'alarme, Thermopompe murale	Efficacité énergétique	
Restrictions/Permissions		Adapté pers. mobilité réduite	
Animaux			

Inclusions

Luminaires, ventilateurs de plafond, aspirateur central et accessoires, pôles et rideaux, système d'alarme et accessoires non reliés (sans garantie de bon fonctionnement, la vendeuse ne l'ayant jamais utilisé), borne de recharge pour véhicule électrique, meubles de rangement dans la cuisine et les salles de bain, lave-vaisselle, remise, sonnette intelligente.

Exclusions

Besta: rangement intégré dans bureau et salle à manger, effets personnels, thermostats Mysa (remplacés par des thermostats réguliers), tablettes rangement du salon, cube de rangement dans la chambre principale.

Remarques

Maison jumelée de plain-pied (construction 2016) offrant 4 chambres et 2 salles de bain, incluant une véranda 4 saisons. Érigée sur un magnifique terrain soigneusement aménagé, cette propriété clé en main se démarque par son état impeccable et sa belle luminosité. Le patio récemment refait propose plusieurs espaces extérieurs conviviaux. Borne de recharge pour voiture électrique incluse. Située dans un quartier familial, calme et recherché de Rock Forest, à proximité des services.

Addenda

Magnifique propriété jumelée de plain-pied, soigneusement entretenue, située dans un quartier familial recherché de Rock Forest.

Le rez-de-chaussée offre une aire de vie conviviale regroupant le salon, la salle à manger et la cuisine. À l'arrière, une pièce fermée et lumineuse peut servir de bureau, d'espace de lecture ou de salle de jeux. La chambre principale ainsi qu'une salle de bain complètent cet étage.

Au sous-sol, on retrouve trois grandes chambres, une salle de bain et une salle familiale qui relie harmonieusement l'ensemble des pièces, en plus de plusieurs espaces de rangement intérieurs.

À l'extérieur, un patio agrandi offre de multiples possibilités d'aménagement selon vos envies. Une remise de 8 x 6 pi est également incluse. Le terrain, bordé d'une clôture et d'une rangée d'arbres, garantit une belle intimité.

La propriété bénéficie d'un aménagement paysager soigné, avec plusieurs arbres fruitiers déjà plantés : deux bleuetiers, trois cognassiers, deux gadelliers (rose et blanc), deux cassis, un cerisier griottier en façade, trois pommiers colonaires, des raisins de table bleus, un hibiscus Purple Pillar et un cerisier japonais.

À l'avant, la cour propose deux espaces de stationnement, avec possibilité d'en aménager trois à quatre, ainsi qu'une borne de recharge pour voiture électrique.

Localisation idéale :

À 1 minute de marche des arrêts d'autobus

À 2 minutes de l'épicerie

À 5 minutes de l'autoroute

Autre :

À la demande du vendeur, toute promesse d'achat devra contenir un délai de réponse de 72h.

Le seul certificat de localisation qui sera fournit à l'ACHETEUR sera celui émis le 24 mai 2017 par Charles Ladrie. Advenant l'exigence du notaire instrumentant la transaction, le VENDEUR s'engage à souscrire à une assurance titre, à ses frais.

Vente avec garantie légale

Déclaration du vendeur

Oui DV-16612

Source

ROYAL LEPAGE ÉVOLUTION, Agence immobilière

La présente ne constitue pas une offre ou une promesse pouvant lier le vendeur à l'acheteur, mais une invitation à soumettre de telles offres ou promesses.



Façade



Photo aérienne



Photo aérienne



Photo aérienne



Hall d'entrée/Vestibule



Salon



Salon



Vue d'ensemble



Cuisine



Cuisine



Cuisine



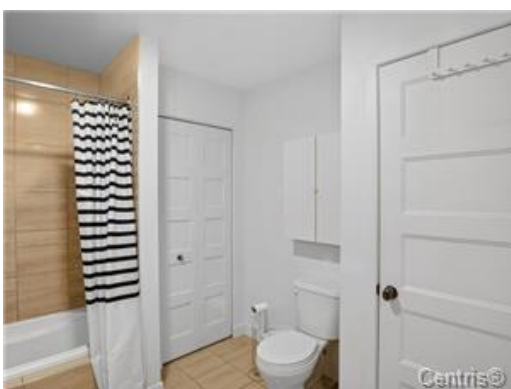
Véranda



Véranda



Salle de bains



Salle de bains



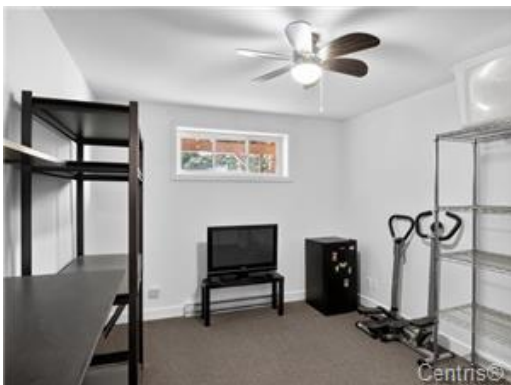
Salle de bains



Salle familiale



Chambre à coucher



Chambre à coucher



Chambre à coucher



Chambre à coucher



Chambre à coucher



Salle de bains



Salle de bains