

[Voir toutes les photos](#)



5 000 \$/mois X 6 mois

50 Ch. du Lac-d'Argent

Eastman

J0E 1P0

Région Estrie

Quartier

Près de

Plan d'eau Lac d'Argent

Genre de propriété	Maison de plain-pied	Année de construction	2001
Type de bâtiment	Isolé (détaché)	Date de livraison prévue	
Intérogénération		Saisonnier	
Dimensions du bâtiment		Reprise/Contrôle de justice	Non
Superficie habitable		Possibilité d'échange	
Superficie du bâtiment		Cert. de loc.	Non
Dimensions du terrain	139,9 X 311,1 p irr	Numéro de matricule	
Superficie du terrain	17 582,84 pc	Date ou délai d'occupation	2025-11-07
Cadastre	4 380 163	Signature de l'acte de vente	2025-11-07
Zonage	Résidentiel		

Évaluation (municipale)		Taxes (annuelles)		Dépenses/Énergie (annuelles)	
Année	2025	Municipale		Frais communs	
Terrain	857 700 \$	Scolaire		Électricité	
Bâtiment	524 800 \$	Secteur		Mazout	
		Eau		Gaz	
Total	1 382 500 \$	Total		Total	

Pièce(s) et Espace(s) additionnel(s)					
Nbre pièces	7	Nbre chambres (hors-sol + sous-sol)	2+0	Nbre salles de bains + salles d'eau	1+1
Inclus selon bail					
Service entretien ménager 1 fois par mois, Internet, Électricité, Cable/télé, Meublé, Déneigement					
Niveau	Pièce	Dimensions	Revêtement de sol	Information supplémentaire	
RDC	Cuisine	13,8 X 11,7 p	Céramique		
RDC	Salle à manger	13,4 X 11,4 p	Bois		
RDC	Salon	23,3 X 19 p	Bois		
RDC	Chambre à coucher	19 X 13,4 p	Bois		
RDC	Chambre à coucher principale	17 X 15,11 p	Bois		
RDC	Salle de bains	11,9 X 9,11 p	Céramique		
RDC	Salle de bains	9,7 X 5,2 p	Céramique		

Caractéristiques			
Système d'égouts	Champ d'épuration, Fosse septique	Appareils loc. (mens.)	
Approvisionnement eau	Municipalité	Rénovations	
Fondation		Piscine	
Revêtement de la toiture		Stat. (total)	Allée (4)
Revêtement	Bois	Allée	Non pavée
Fenestration		Garage	
Type de fenestration		Abri d'auto	

Énergie/Chauffage Mode chauffage Sous-sol Salle de bains Inst. laveuse-sécheuse Foyer-Poêle Armoires cuisine Commodités - Unité/propriété Restrictions/Permissions Animaux	Bois, Électricité	Terrain Topographie Particularités du site Eau (accès) Vue Proximité Particularités du bâtiment Efficacité énergétique Adapté pers. mobilité réduite	Paysager Autoroute, Parc, Piste cyclable, Ski de fond
---	-------------------	---	--

Inclusions

Déneigement, électricité, internet, poste de télévision, femme de ménage une fois par mois, 2 kayaks double, 1 pédalo, 2 paddleboards, 3 vélos (pour adultes) et vestes de sauvetages fournies

Exclusions

Accès au garage et bois pour le foyer extérieur

Remarques

Disponible du 7 novembre 2025 au 1er mai 2026, cette charmante propriété entièrement meublée située au 50 chemin du Lac-d'Argent à Eastman offre un cadre de vie paisible et confortable, au coeur d'un environnement naturel exceptionnel. Niché à quelques pas du lac d'Argent, le lieu invite à la détente, aux promenades hivernales et aux activités de plein air.

Addenda

Disponible du 7 novembre 2025 au 1er mai 2026, cette charmante propriété entièrement meublée située au 50 chemin du Lac-d'Argent à Eastman offre un cadre de vie paisible et confortable, au coeur d'un environnement naturel exceptionnel. Niché à quelques pas du lac d'Argent, le lieu invite à la détente, aux promenades hivernales et aux activités de plein air.

La propriété comprend deux chambres avec leurs salles de bain attenantes, un divan-lit pour recevoir des invités, une salle d'eau supplémentaire ainsi qu'une salle de lavage complète. Le foyer au bois intérieur et le foyer extérieur ajoutent une touche chaleureuse et conviviale aux soirées d'hiver, bien que le bois ne soit pas fourni.

L'électricité (jusqu'à concurrence de 300 \$ par mois), l'internet, le poste de télévision, le déneigement ainsi qu'un service d'entretien ménager une fois par mois sont inclus dans la location.

Idéalement située, la résidence se trouve à seulement quelques minutes du village d'Eastman, où l'on retrouve cafés, restaurants, épiceries fines et commerces de proximité. Les amateurs de plein air apprécieront également la proximité du Mont Orford, du Spa Eastman et des sentiers de randonnée et de raquette de la région.

Ce lieu est parfait pour ceux qui souhaitent passer l'hiver dans un cadre enchanteur, tout en profitant du confort moderne et d'un accès facile aux attraits de la région. La propriété est non-fumeur et les animaux ne sont pas permis. Un dépôt de sécurité et le dernier mois de location seront exigés lors de la signautre de l'entente.

Déclaration du vendeur

Non

Source

ROYAL LEPAGE ÉVOLUTION, Agence immobilière



Vue sur l'eau



Salon



Salon



Bureau



Salon



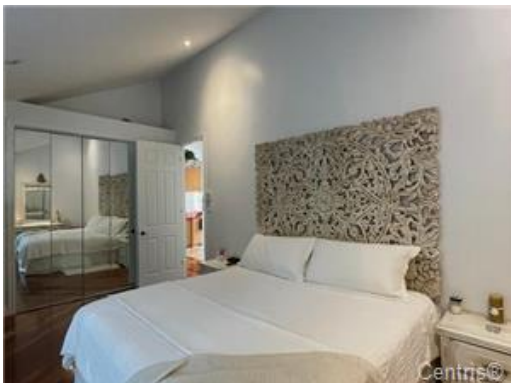
Salon



Salon



Chambre à coucher



Chambre à coucher



Chambre à coucher



Chambre à coucher



Cuisine



Salle à manger



Salle à manger



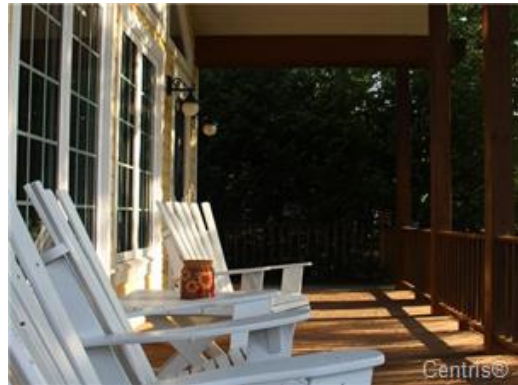
Salon



Salon



Façade



Terrasse



Chambre à coucher principale



Salle d'eau



Salle d'eau



Salle d'eau



Chambre à coucher



Chambre à coucher